

## VENERDÌ 6 MAGGIO | ENERGIA E ARCHITETTURA SOSTENIBILE

Moderatore Arch. Luca Di Fonzo

### Introduzione ai lavori

Arch. Roberto Pasqualetti

### h 16.00 | 11 marzo 2011 - Rapporto sulla catastrofe provocata dal terremoto e dallo tsunami in Giappone

Arch. Yukako Yoshida - Japan Women's University Tokyo

### h 16.20 | Energia nucleare da fissione: potenzialità e prospettive

Prof. Walter Ambrosini - Università di Pisa

### h 16.40 | I vigili del fuoco nell'emergenza sisma e nucleare

Ing. Claudio Chiavacci - Comandante Vigili del Fuoco di Pisa

Ruggero Putoto - Caposquadra del Nucleo N.R.

Moreno De Angelis - Vigile del Nucleo N.R.

### h 17.10 | Ricerche sui piani tattici per le emergenze da calamità naturali

Prof. Antonio Pratelli / Ing. Fabio Francesconi - Università di Pisa

### h 17.30 | Le tecniche tradizionali per fronteggiare la crisi globale e progettare la città sostenibile

Arch. Pietro Laureano - Istituto Internazionale per le Conoscenze Tradizionali

### h 17.50 | La sostenibilità secondo Buro Happold

Ing. Paolo Cresci - Buro Happold Ltd, Londra

### h 18.20 | Lo studio Happold: approccio multidisciplinare integrato e innovazione

Ing. Giammichele Melis - Buro Happold Ltd, Londra

### h 18.50 | Energia e sostenibilità negli edifici: l'approccio del CNR per l'emancipazione energetica

Ing. Francesco Sergi / Ing. Giuseppe Napoli - CNR ITAE, CITT

### h 19.10 | Domande e dibattito

## CONVEGNI

## SABATO 7 MAGGIO | SISTEMI ANTISISMICI

Moderatore Ing. Gerardo Masiello

### Introduzione ai lavori

Arch. Roberto Pasqualetti

### h 11.00 | Ultime notizie del gran terremoto del Tohoku Kanto e architetture antisismiche

Prof. Norihide Imagawa - Tokyo Denki University

### h 11.30 | Rischio sismico dei palazzi storici

Prof. Mauro Sassu - Università di Pisa

### h 11.50 | Sistemi dissipativi in acciaio per costruzioni in zone sismiche

Prof. Walter Salvatore, Università di Pisa

### h 12.10 | Architetture innovative a Pisa: l'Hotel S. Ranieri

Arch. Salvatore Re - Leonardo S.r.l.

### h 12.30 | Tradizione e modernità: architettura a Kyoto

Arch. Masayoshi Setogawa - Architecture Design R-Session, Kyoto

## ATTIVITÀ CULTURALI

## VENERDÌ 6 MAGGIO 2011

### h 21.30 | Spettacolo di danze tradizionali

Associazione IROHA Firenze

Il ricavato andrà interamente a favore del Comitato Solidarietà Giappone

Biglietto 5 Euro

## SABATO 7 MAGGIO 2011

### h 15.00 - 18.00 | Lezione e dimostrazione di Judo e Yoseikan Aikijujitsu

Maestro Antonio Agostinelli, III° dan, International Fondation of Nippon Budo

Assistente Giacomo Di Giacomo cintura nera I° dan

Organizzazione a cura della palestra Sporting Club Alarbar, Vecchiano

### h 16.00 | Bonsai: istruzioni per l'uso

Principi e tecniche di coltivazione

Club L'Arte del Bonsai Pisa

### h 17.00 | Cerimonia del Tè

Dimostrazione e degustazione di tè e dolci tipici

Maestra Yoko Shimada, Associazione IROHA Firenze

### h 19.00 | Vestizione del Kimono

Associazione IROHA Firenze

### h 21.15 | Lucca città d'arte e di musica di Giacomo Puccini

Presentazione del volume pubblicato in lingua giapponese del Prof. Renzo Cresti, Istituto musicale "Luigi Boccherini" Lucca e e Publied di Romano Citti C. S.a.s.

### h 21.30 | Concerto di musica classica e lirica

Robert Schumann - Phantasiestücke für Klarinette in A und Klavier, Op. 73

Scilla Lenzi, pianoforte / Lorenzo Pasini, clarinetto - Società Filarmonica Pisana

Rokyo Yamashita, voce / Yutaka Nishimura, pianoforte

Il ricavato andrà interamente a favore del Comitato Solidarietà Giappone

Biglietto 5 Euro

## DOMENICA 8 MAGGIO

### h 15.00 - 18.00 | Stage di Katayama Hoki Ryu Iaido

Fausto Pegoraro, V° dan, Presidente della Dai Nippon Butokukai - Italia Shibu

Assistente Marco Beccari, responsabile del Dojo S. Vito al Giambellino, Milano

Organizzazione a cura del Dojo Iwa-Nami, Carrara.

### h 16.00 | Dimostrazione di Ikebana

Sensei Shion Luca Ramacciotti, Ikebanado

### h 17.00 | Cerimonia del Tè

Maestra Yoko Shimada, Associazione IROHA Firenze

### h 19.00 | Vestizione del Kimono

Associazione IROHA Firenze

## UNA FINESTRA SUL GIAPPONE

Area Espositiva

## SAPORI DAL SOL LEVANTE

### Laboratorio di calligrafia e origami

Associazione MIRAI (Pisa)

### Angolo del Bonsai

Club L'Arte del Bonsai (Pisa)

### Manufatti realizzati secondo la tecnica del Kumihimo

Associazione Italiana Kumihimo (Chiavari, GE)

### Kimono e haori, maneki neko, bento, ventagli e accessori

Ikiya, L'arte di vivere il Giappone (Treviso)

### Giardini zen, kimmidoll, momiji doll, kokeshi doll, prodotti Copic,

libri, saggi, manga in lingua originale e tradotti

Higashi no kaze (Savona)

### Artigianato

Eri Kitagawa (Pietrasanta, LU)

### Oggettistica

AJISAI Japanese Quality di Fujiyoshi Mikika (Firenze)

### Complementi per l'arredo

Marco Polo (Pietrasanta, LU)

### Tè e accessori

De Bondt Cioccolato e Affini (Pisa)

### Gioco del GO

Toscana GO

### Gattai

Cosplay

## AREA DEGUSTAZIONI E LABORATORI DI CUCINA A CURA DELLO CHEF MEGUMI, TOKIO

### Degustazioni

Venerdì 6 maggio, h 20.00 - 22.00

Sabato 7 maggio, h 13.00 - 15.00 e 20.00 - 22.00

### Laboratori di cucina giapponese

Venerdì 6, sabato 7 e domenica 8 maggio, h 17.00 - 19.00

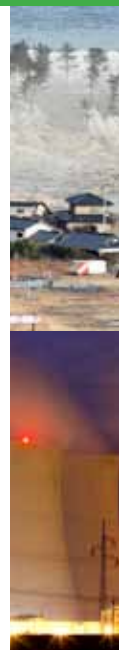
Quota di partecipazione: 20 Euro

### Per informazioni e iscrizioni:

Cell. 392 6955301 (solo SMS) - info@leopolda.it

L'iscrizione non è obbligatoria ma consigliata.

Le attrezzature della cucina sono fornite da CB Studio di Pisa





ANTEPRIMA

6 - 8 MAGGIO 2011

STAZIONE LEOPOLDA

PISA



## PRESENTAZIONE

Da venerdì **6 a domenica 8 maggio** la Casa della Città Leopolda si trasformerà in un'isola dell'arcipelago giapponese.

Il Japan Expo intende costruire un ponte tra l'Italia e il Giappone attraverso l'organizzazione di qualificate occasioni di confronto in ambito scientifico e culturale.

All'indomani del terremoto e dello tsunami che hanno colpito e devastato il Giappone, il Japan Expo accoglierà **due importanti convegni scientifici** dedicati a temi particolarmente delicati e dibattuti come l'**architettura sostenibile**, i **sistemi antisismici** e l'**energia nucleare**.

I convegni saranno affiancati da un'**area espositiva** dedicata alle **tradizioni culturali giapponesi** e da un ampio programma di **laboratori**, **dimostrazioni** e **spettacoli**.

## INGRESSO GRATUITO

### ORARI DI APERTURA

Venerdì 6 maggio, h 15.00 - 23.00

Sabato 7 maggio, h 10.00 - 23.00

Domenica 8 maggio, h 15.00 - 20.00



## CONVEGNI

Sistemi antisismici e sostenibilità.  
Italia e Giappone a confronto.



## UNA FINESTRA SUL GIAPPONE



## SAPORI DAL SOL LEVANTE



## ATTIVITÀ CULTURALI



ANTEPRIMA

6 - 8 MAGGIO 2011

STAZIONE LEOPOLDA | PISA | [www.japanexpo.it](http://www.japanexpo.it) | [info@japanexpo.it](mailto:info@japanexpo.it)